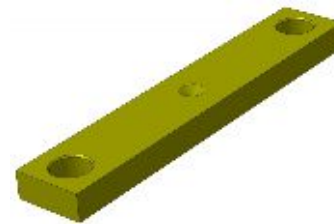


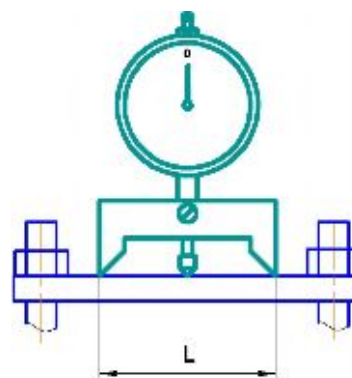
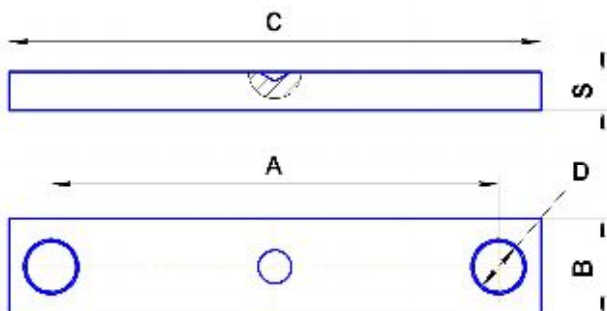


ПРИЖИМНЫЕ ЭЛЕМЕНТЫ

Предназначены для создания усилия сжатия силовых полупроводниковых приборов таблеточной конструкции в охлаждающих устройствах



| Тип траверсы | Количество | Габаритные размеры, мм | | | | | Усилие сжатия F, кН | Значение прогиба, мм | Масса 1 шт., кг | L, мм | Применение |
|---------------------|------------|------------------------|----|-----|------|----|---------------------|----------------------|-----------------|-------|------------------------------|
| | | A | B | C | D | S | | | | | |
| джиц. 734112.002 | 1 | 72 | 25 | 94 | 11 | 6 | 6 | 0,25 | 0,094 | 50 | О123 |
| джиц. 734511.004 | 1 | 80 | 25 | 102 | 12,8 | 8 | 10 | 0,2 | 0,160 | 50 | О232 |
| джиц. 734112.001 | 1 | 98 | 25 | 120 | 12,8 | 10 | 16 | 0,46 | 0,200 | 70 | ОМ103 ОМ104 |
| джиц. 734112.001-01 | 1 | 116 | 25 | 138 | 12,8 | 10 | 11 | 0,4 | 0,230 | 70 | О143 О243 О343 |
| | | | | | | | 16,5 | 0,59 | | | |
| джиц. 734112.001-01 | 2 | 116 | 25 | 138 | 12,8 | 10 | 28 | 0,5 | 0,230 | 70 | О153 О253 О353 |
| джиц. 734511.007 | 2 | 144 | 25 | 170 | 13 | 10 | 25 | 0,96 | 0,306 | 100 | ОМ107 ОМ207 |
| джиц. 734511.012 | 1 | 144 | 25 | 170 | 13 | 16 | 25 | 0,5 | 0,495 | 100 | О173 О273 О373 О473 |
| джиц. 734511.009 | 1 | 210 | 25 | 240 | 13 | 10 | 25 | 0,6 | 0,432 | | |
| джиц. 734511.013 | 1 | | | | | 16 | | | 0,715 | | |
| джиц. 734511.008 | 3 | 170 | 25 | 200 | 15 | 10 | 45 | 1,4 | 0,360 | 100 | ОМ109 ОМ209 |
| джиц. 734511.008-01 | 2 | 170 | 25 | 200 | 15 | 16 | 45 | 0,5 | 0,570 | 100 | О193 |
| джиц. 734511.016 | 1 | 240 | 25 | 270 | | 10 | | 1,6 | 0,490 | | |
| джиц. 734511.016-01 | 2 | | | | | 16 | | | 0,785 | | |



Прибор для контроля усилия сжатия